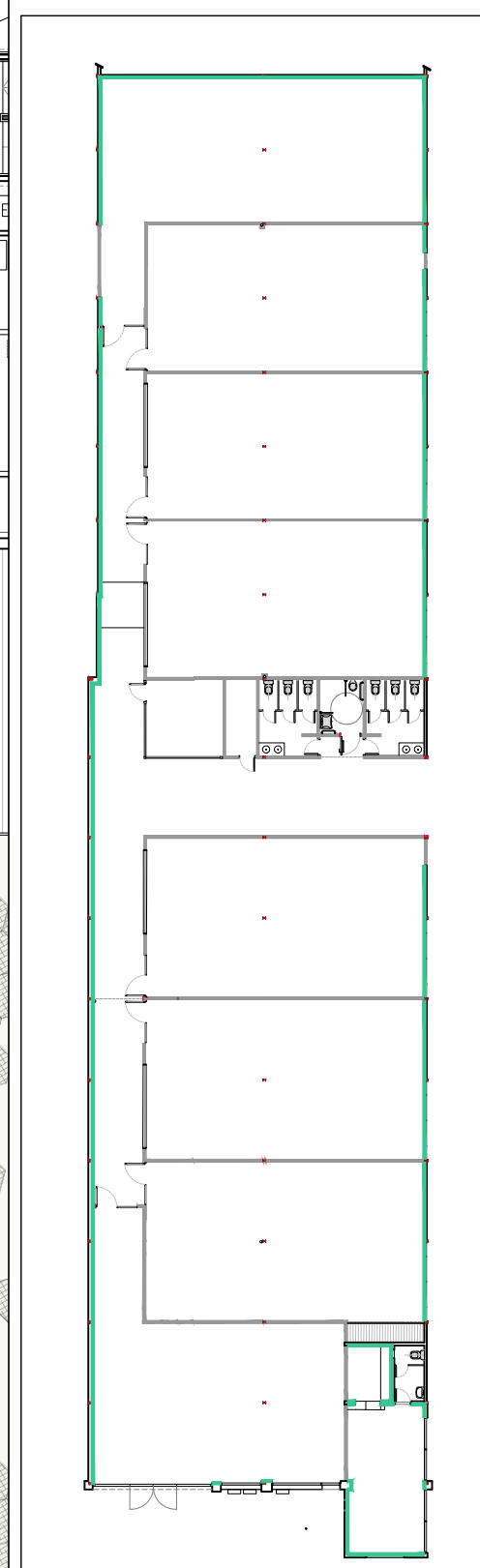



REFERENCIAS	
PLANILLA DE TERMINACIONES	
Cielorraso	Paramentos
Pavimento	Zócalo
I - CIELORRASO	
1 - placa de yeso junta tomada, pintado color blanco	
2 - placa desmontable 60x60	
3 - placa acústica 60x60	
4 - cenefa perimetral de yeso	
II - PARAMENTOS	
1 - enduido y pintado blanco	
2 - cerámico color blanco	
3 - placa de yeso calidad igual o superior a Durlock, pintado color blanco	
III - PAVIMENTO	
1 - Hormigón pulido e=8cm	
2 - Porcelanato 60x60cm color gris	
3 - Piso técnico h=30cm	
IV - ZOCALO	
1 - recorte Porcelanato gris h=10cm	



revestimiento yeso sobre muro existente  
muro tipo T08 (ver lámina A16)

**UTEC**  
Universidad Tecnológica

ANTEPROYECTOAmpliación Centro de Estudios  
ITR Sudoeste

UBICACIÓNGalpón E - ex galpón Salus  
Fray Bentos (Frigorífico Anglo) - Río Negro

LÁMINAALBAÑILERÍA  
PLANTA BAJA - ANTEPROYECTO PROPUESTO

ESCALA1:150  
FECHA  
OCTUBRE 2020

INDICE  
A

LÁMINA  
04